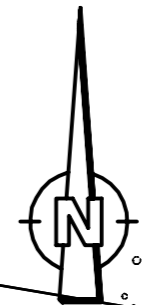






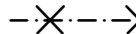
Stadt Bonndorf im Schwarzwald

über die 4. Änderung des
Bebauungsplans "Vorderer Rubreuten"
im vereinfachten Verfahren nach § 13
BauGB



Legende:

M 1:1000

-  Grenze des räumlichen Geltungsbereichs der Bebauungsplanänderung
-  Baugrenze
-  bisherige Baugrenze

Nutzungsschablone:

Nutzungsart	Zahl der Vollgeschosse
Grundflächenzahl	Geschossflächenzahl
Bauweise	

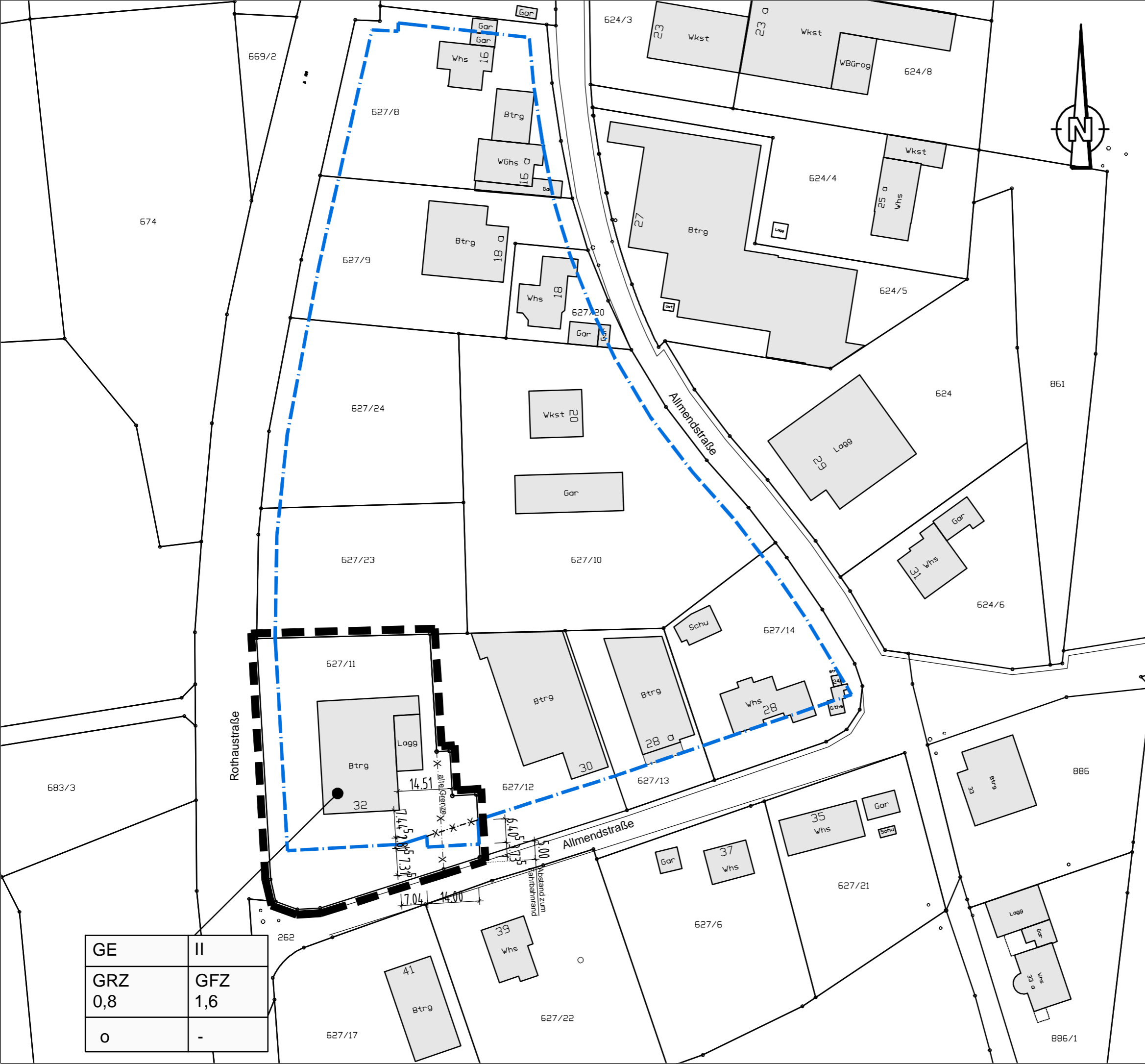
Gefertigt: Ingenieurbüro für Bauwesen
Dipl. Ing. (FH) Daniel Wiest
Martinstrasse 9, 79848 Bonndorf

Bonndorf, den

Scharf, Bürgermeister

Die Satzung trifft mit der ortsüblichen Bekanntmachung
nach § 10 Abs. 3 BauGB am in
Kraft.

Scharf, Bürgermeister



GE	II
GRZ 0,8	GFZ 1,6
O	-