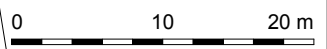
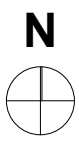


- Geltungsbereich des Bebauungsplans
 - Baugrenze
 - wegfallende Grundstücksgrenze
 - Abgrenzung unterschiedlicher Nutzung
 - 20 KV-Leitung mit 7m Schutzstreifen
- WA** Allgemeines Wohngebiet
I Zahl der Vollgeschoss
0,4 Grundflächenzahl
0,8 Geschossflächenzahl
○ offene Bauweise
EFH max. Maximal zulässige Erdgeschossrohfußbodenhöhe in m.ü.NN.

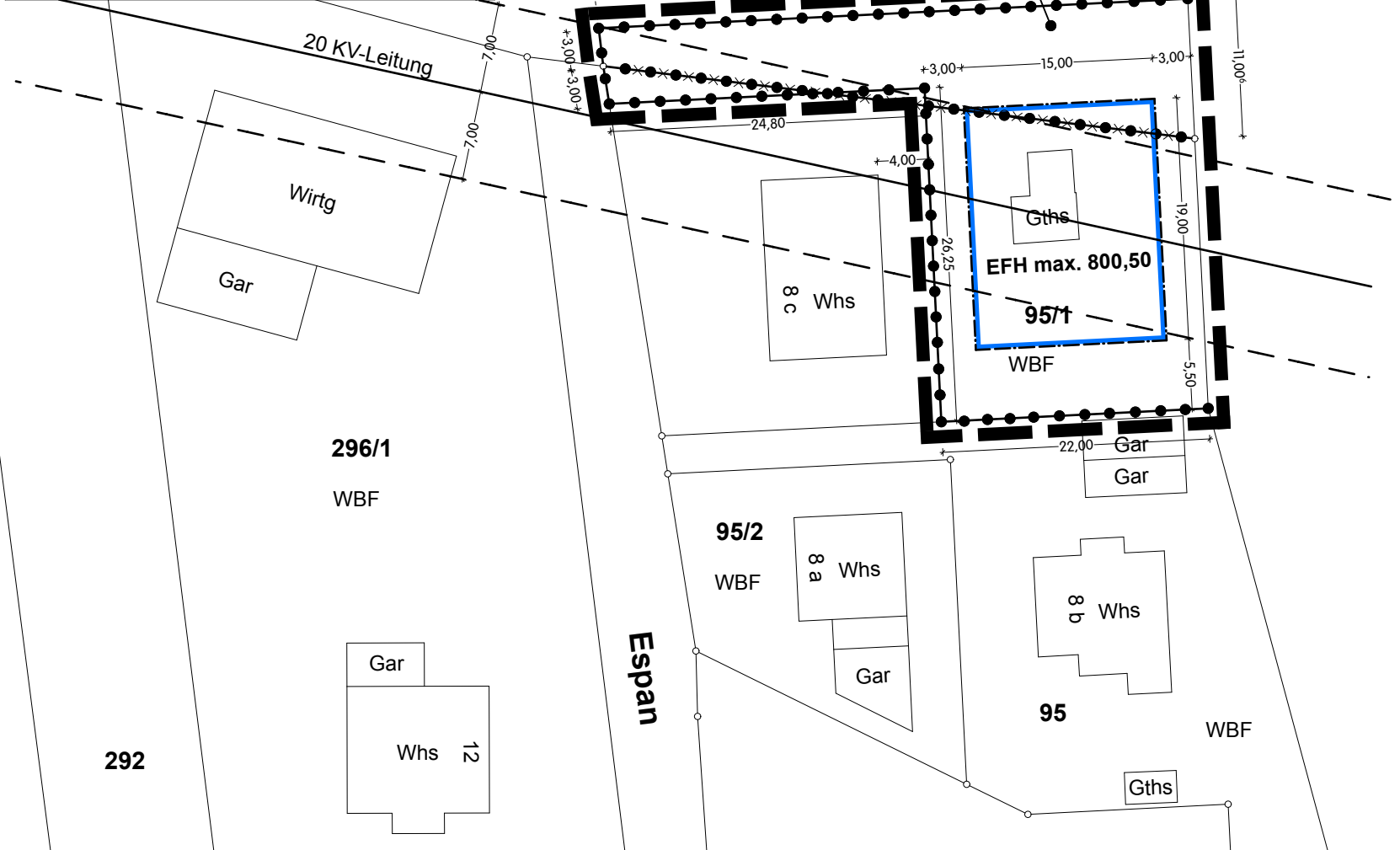


Plangebiet I b

WA	I
0,4	0,8
SD + WD	○

83/1
GR

106/3 GR



Stadt Bonndorf i. Schw.



**4. Änderung
des Bebauungsplans
"Sportplatz Gündelwangen"
Gemarkung Gündelwangen**

im beschleunigten Verfahren
nach § 13 a BauGB

M. 1 : 500

Bonndorf i. Schw., _____

Scharf, Bürgermeister

Die Satzung tritt mit der ortsüblichen
Bekanntmachung nach § 10 Abs. 3 BauGB
am _____ in Kraft.

Bonndorf i. Schw., _____

Scharf, Bürgermeister