

TOP Rundweg Nr. 9 Brunnadern

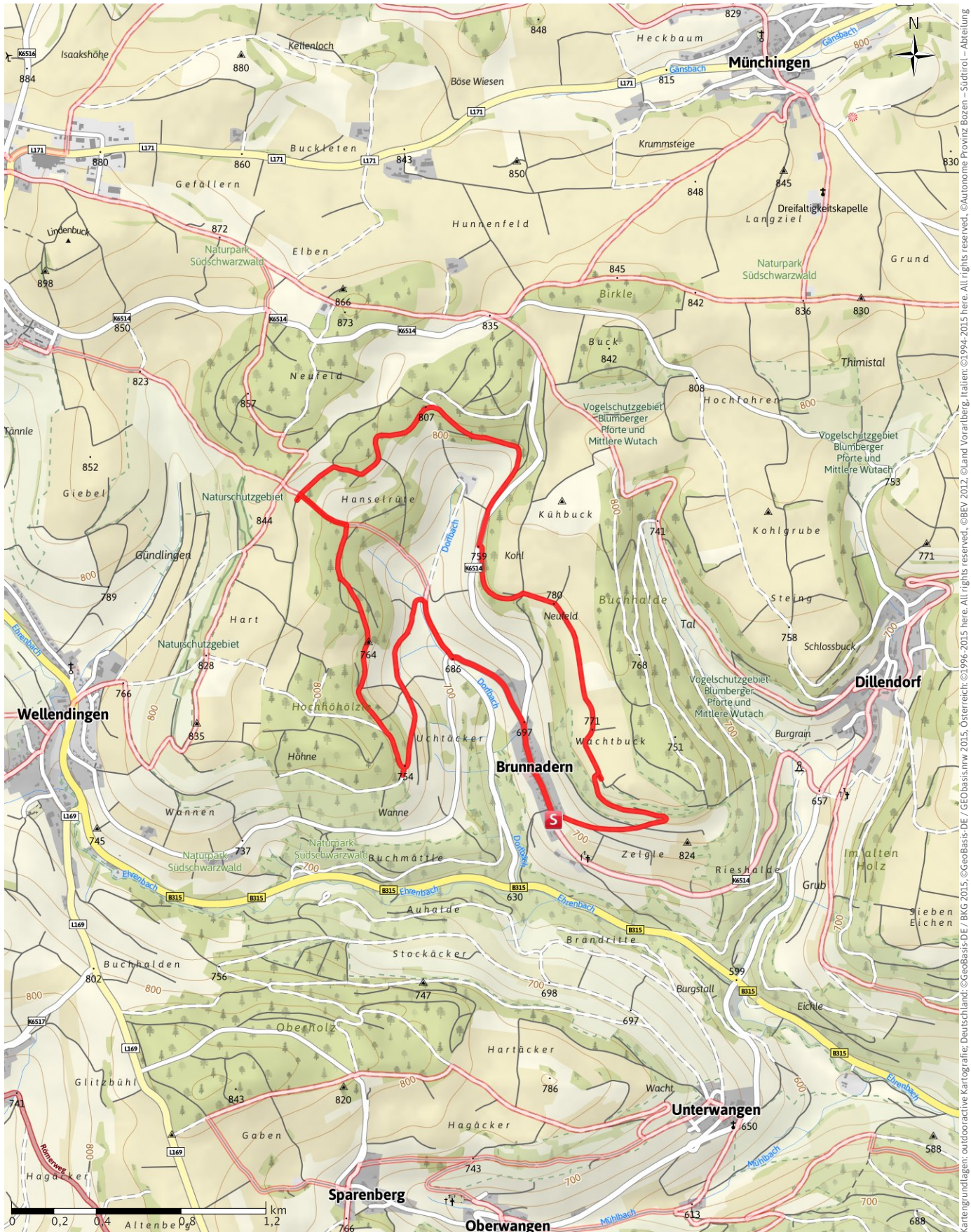
← 8.2 km

🕒 2:16 h

⬆️ 175 m

⬆️ 177 m

SCHWIERIGKEIT mittel

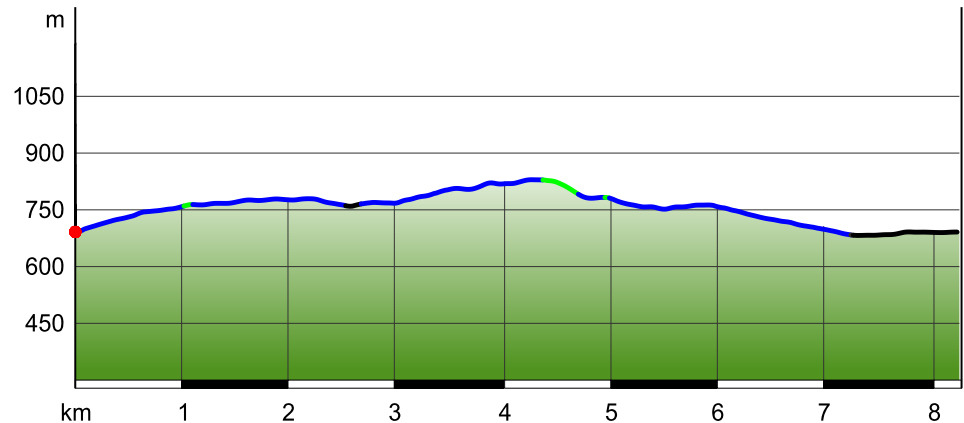


Kartengrundlagen: outdooractive Kartografie; Deutschland: ©GeoBasis-DE / BKG 2015, ©GeoBasis-mw 2015, Österreich: ©1996-2015 here. All rights reserved., ©BEV 2012, ©Land Vorarlberg, Italien: ©1994-2015 here. All rights reserved., ©Autonome Provinz Bozen – Südtirol – Abteilung Natur, Landschaft und Raumentwicklung, Schweiz: Geodata ©swisstopo

WEGEART

Asphalt	0.0 km
Schotterweg	6.7 km
Weg	0.4 km
Straße	1.1 km

HÖHENPROFIL



TOURDATEN

WANDERUNG

STRECKE ↔ 8.2 km

DAUER 🕒 2:16 h

AUFSTIEG 📈 175 m

ABSTIEG 📉 177 m

SCHWIERIGKEIT mittel

KONDITION ●●●●●

TECHNIK ●●●●●

HÖHENLAGE



BESTE JAHRESZEIT

JAN | FEB | MÄR

APR | MAI | JUN

JUL | AUG | SEP

OKT | NOV | DEZ

BEWERTUNGEN

AUTOREN

ERLEBNIS ●●●●●

LANDSCHAFT ●●●●●

WEITERE TOURDATEN

AUSZEICHNUNGEN (& BARRIEREFREIHEIT)

🔄 Rundtour

LANDKREIS
WALDSHUT

Quelle:

Landkreis Waldshut

Autor: Touristinformation Bonndorf,

Aktualisierung: 08.10.2015

Tipp des Autors!

Touristinformation Bonndorf: "Keine Einkehrmöglichkeiten.

Rucksackverpflegung empfohlen."

WEGBESCHREIBUNG

Vom Ende des Ortes aus geht es aufwärts. 2,5 km legen wir auf geteertem Weg zurück. Dann überqueren wir die Kreisstrasse und folgen dem Weg weitere 1,7 km. Gefolgt von einem kurzen

Stück Wald-/Wiesenweg geht es weiter auf geteerten Straßen .

Start der Tour
und Ziel Ortsmitte

Wegekennzeichnung

Beschildert mit Nr. 9

ANREISE

Anfahrt
B317/K6515

Parken
Am Ende des Ortes