

**TOP** Rundweg Nr. 8 Dillendorfer "Kirchwanderweg"

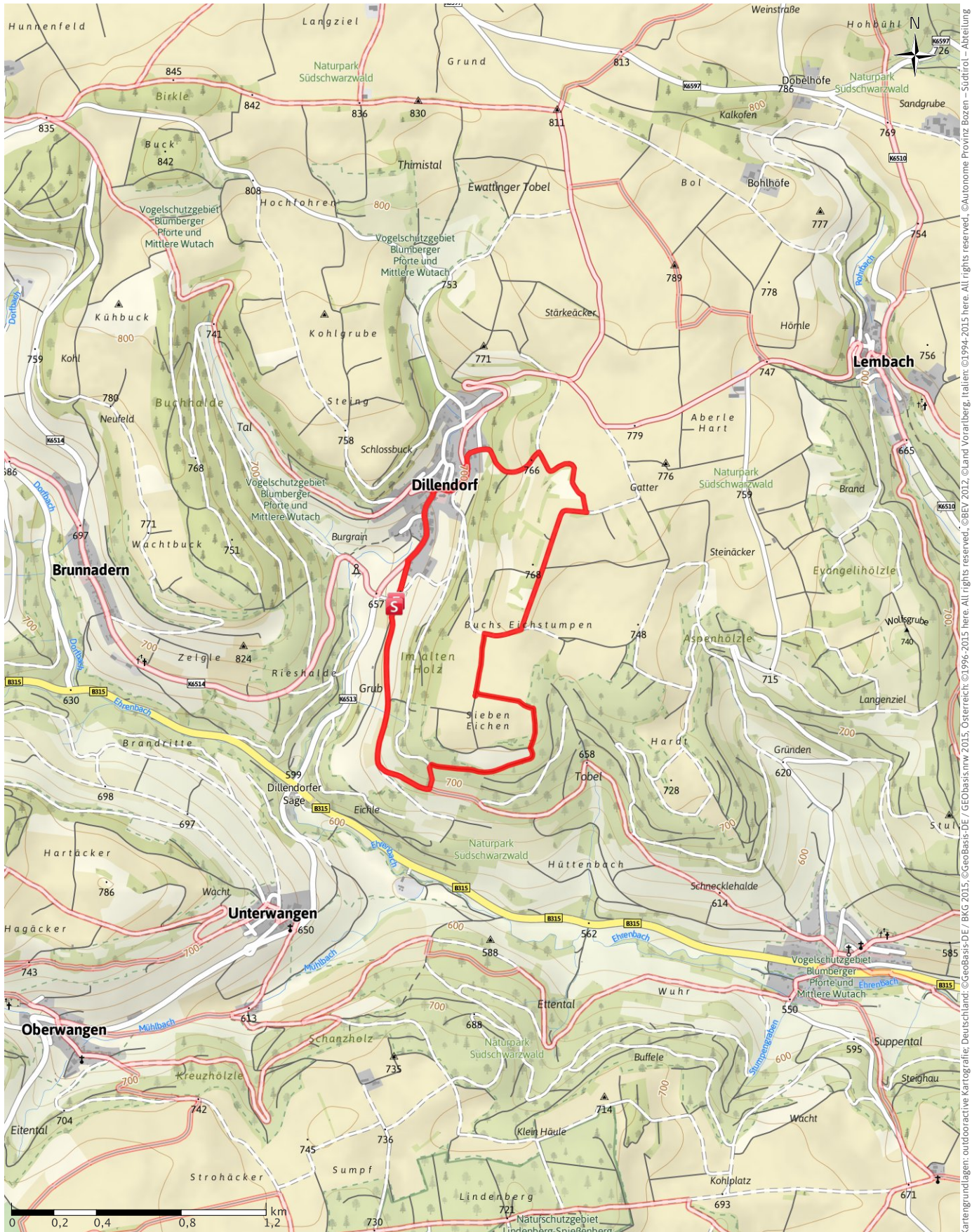
← 5.2 km

🕒 1:27 h

⬇️ 120 m

⬆️ 120 m

SCHWIERIGKEIT **leicht**

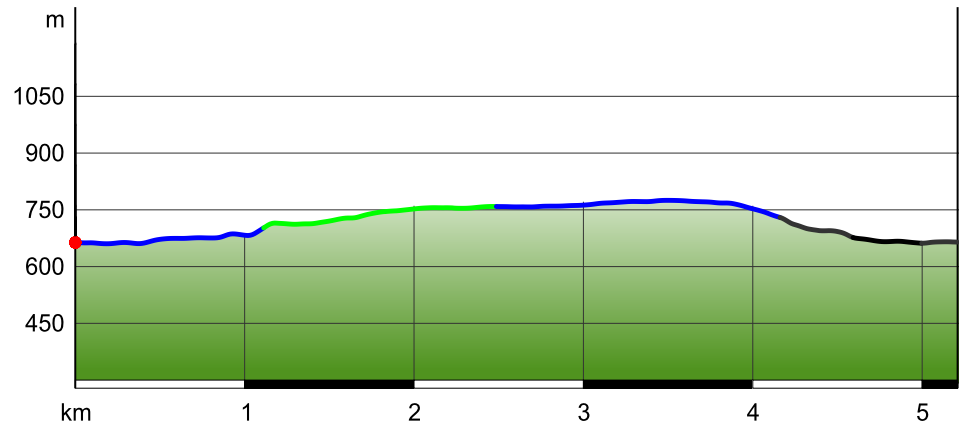


Kartengrundlagen: outdooractive Kartografie; Deutschland: ©Geobasis-DE / BKG 2015, Österreich: ©1996-2015 here. All rights reserved., ©BEV 2012, ©Land Vorarlberg, Italien: ©Autonome Provinz Bozen - Südtirol - Abteilung Natur, Landschaft und Raumentwicklung, Schweiz: Geodata ©swisstopo

## WEGEART

Asphalt	0.6 km
Schotterweg	2.8 km
Weg	1.4 km
Straße	0.4 km

## HÖHENPROFIL



## TOURDATEN

## WANDERUNG

STRECKE	↔	5.2 km
DAUER	🕒	1:27 h
AUFSTIEG	⬆️	120 m
ABSTIEG	⬇️	120 m

## SCHWIERIGKEIT

leicht

## KONDITION



## TECHNIK



## HÖHENLAGE



## BESTE JAHRESZEIT

JAN	FEB	MÄR
APR	MAI	JUN
JUL	AUG	SEP
OKT	NOV	DEZ

## BEWERTUNGEN

## AUTOREN

ERLEBNIS ●●●●●

LANDSCHAFT ●●●●●

## WEITERE TOURDATEN

## AUSZEICHNUNGEN (&amp; BARRIEREFREIHEIT)



Rundtour

LANDKREIS  
WALDSHUT

Quelle:

Landkreis Waldshut

Autor: Touristinformation Bonndorf,  
Aktualisierung: 08.10.2015

## Tipp des Autors!

*Touristinformation Bonndorf:*  
*"Rucksackverpflegung erforderlich."*

## WEGBESCHREIBUNG

Vom Friedhof aus wandert man nach links etwa 1,2 km auf der Straße. Nach 1,2 km geht es nach rechts in den Waldweg auf dem man 1,3 km läuft. 900 m nach dem man auf den Waldweg eingebogen ist hat man den höchsten

Punkt der Wanderung erreicht. Die restlichen 2,7 km der Tour führen wieder auf geteerten Straße zurück zum Parkplatz am Friedhof.

## Start der Tour

und Ziel Friedhof Dillendorf

## Wegekennzeichnung

Beschildert mit Nr. 8

## ANREISE

## Öffentliche Verkehrsmittel

Buslinie 7346 nur Montag bis Freitag. Samstag und Sonntag keine öffentlichen Verkehrsmittel

## Anfahrt

B315/K65113

## Parken

Friedhof Dillendorf