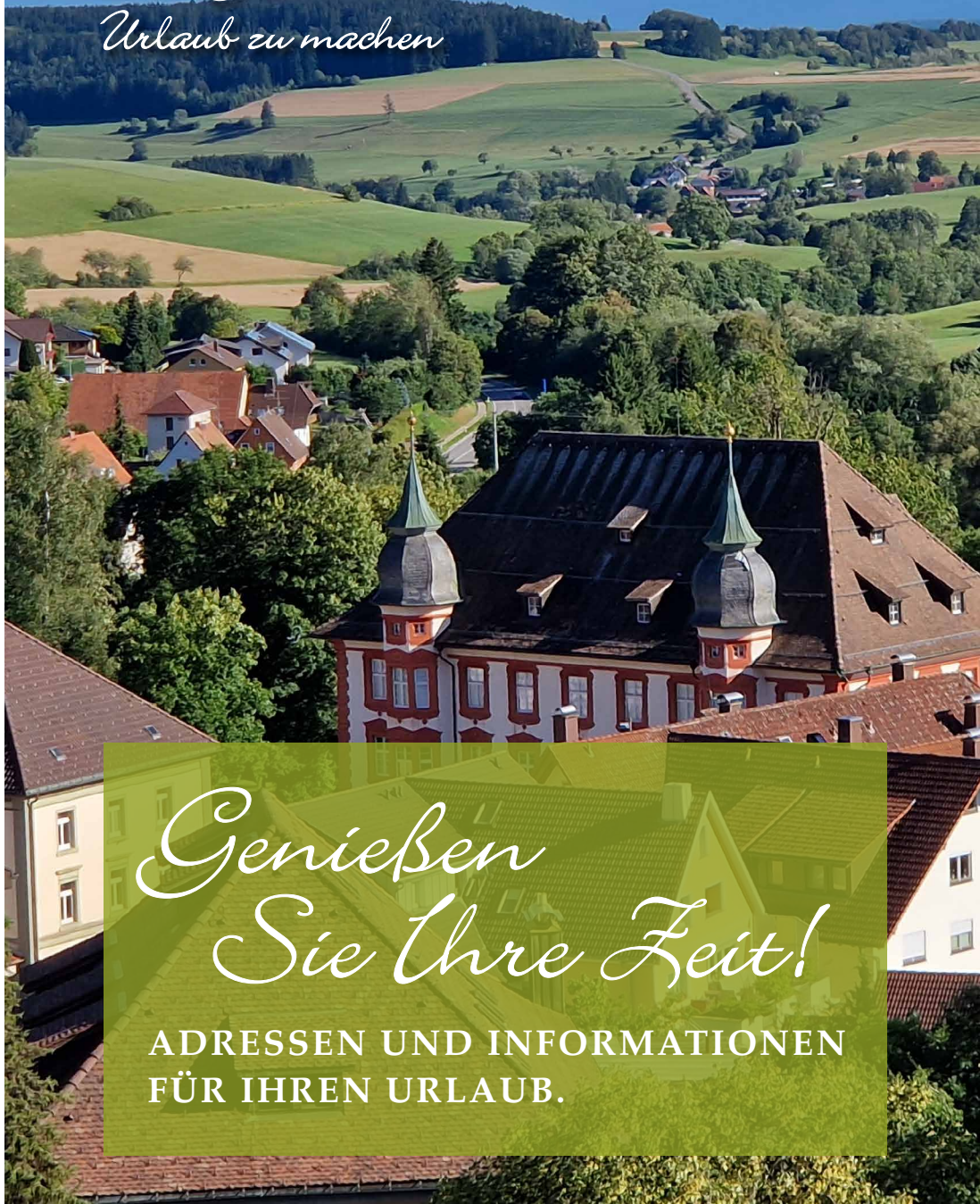




# Bonndorf

*... ein Grund mehr  
Urlaub zu machen*



*Genießen  
Sie Ihre Zeit!*

ADRESSEN UND INFORMATIONEN  
FÜR IHREN URLAUB.





# Herzlich willkommen in Bonndorf

Schön, dass Sie uns besuchen möchten. Ihre Vorfreude kann beginnen, denn bei uns erwartet Sie städtischer Charme, eingebettet in die einzigartige Landschaft des Südschwarzwalds. Ihren Urlaub genießen Sie bei uns ganz nach Belieben: Setzen Sie in unserem Japanischen Garten auf Entspannung pur. Lassen Sie sich in der wildromantischen Wutachschlucht und bei Radtouren sportlich herausfordern oder zur einfachen bis anspruchsvollen Wanderung einladen. Genießen Sie das ausgewählte kulturelle Angebot im Bonndorfer Schloss. Tauchen Sie – einmalig in Europa – in den Narren-Stuben in die Welt der schwäbisch-alemannischen „Fasnet“ ein. Unternehmen Sie Tagestouren und Ausflüge zu weiteren Sehenswürdigkeiten in unserer Umgebung. Und nutzen Sie in aller Ruhe die Einkaufsmöglichkeiten unserer Stadt.

Freuen Sie sich darüber hinaus auf Ihre freundlichen Gastgeber, die Ihnen in Unterkünften und Restaurants mit südbadischer Gastfreundschaft einen unvergesslichen Urlaub bereiten. Im vorliegenden Gastgeberverzeichnis finden Sie unser Angebot, das alle Kategorien vom Privatzimmer über den typischen Schwarzwälder Gasthof bis zum 4-Sterne-Hotel umfasst.

Wir freuen uns auf Ihren Besuch!



Petra Kaiser

## Inhaltsverzeichnis

Begrüßung · Kontakt .....	2
Das besondere Bonndorf.....	3 - 4
Hotels · Gasthöfe · Pensionen · Ferienwohnungen.....	5 - 7
Wohnmobilstellplätze.....	8
Wissenswertes .....	9
Einkehrmöglichkeiten .....	10

## Impressum

**Herausgeber, Redaktion, Anzeigen:** Touristinformation Bonndorf, Martinstraße 5, 79848 Bonndorf, Telefon 0 77 03 / 76 07, [www.bonndorf.de](http://www.bonndorf.de)  
**Konzept, Gestaltung, Text:** Callies Kommunikation, Nienhagen 24, 23743 Grömitz, Telefon 0 45 62 / 26 67 39, [www.callies-kommunikation.de](http://www.callies-kommunikation.de)  
**Fotos:** Touristinformation Bonndorf, großes Titelmotiv: Wolfgang Scheu, Seite 11 und Rückseite: Anja Strittmatter  
**Stand:** Dezember 2023

# Das besondere Bonndorf



## Dunkle Wälder, ...

... tiefe Schluchten, sanfte Täler, saftig grüne Hochebenen, dazu ein Hausberg: „Ankommen und einfach durchatmen“ lautet das Motto in Bonndorf. Die gastfreundliche Stadt mit ihren abwechslungsreichen Ortsteilen und die landschaftliche Vielfalt der unmittelbaren Umgebung lassen Sie direkt auf Entspannung schalten. Denn alles, was Sie für einen durch und durch erholsamen Urlaub brauchen, liegt hier direkt vor der Haustür. Jenseits der touristischen Hauptpfade finden Sie in Bonndorf Gelegenheit sportlich aktiv zu werden oder einfach die Seele baumeln zu lassen. Und auch kulturell und kulinarisch hält die Stadt im Naturpark Südschwarzwald einige Überraschungen für Sie bereit. Nicht zuletzt sorgen unsere Gastgeber und ihr kulinarisches Angebot mit Vergnügen für Ihr leibliches Wohl.

## Perfekter Ort für Sport

Als Sportfan kommen Sie in Bonndorf voll auf ihre Kosten. So führen zahlreiche Wanderwege für Touren unterschiedlicher Länge und Schwierigkeitsgrade in alle Himmelsrichtungen. Allen voran natürlich der Weg durch die faszinierende Wutachschlucht. Für diese Etappe des bekannten Schluchtensteigs bietet Bonndorf ideale Einstiegspunkte.

Auch Radfahrer finden das passende Terrain. Die Skala reicht von besonders anspruchsvollen Touren mit mehreren hundert Höhenmetern oder regionalen Radrennen bis zum Radeln nahezu ohne Höhenmeter auf dem Bähnle-Radweg, dem Radweg Südschwarzwald und dem Panoramaradweg.

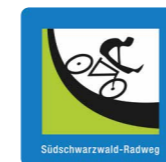
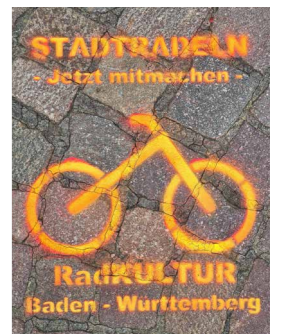
Dort, wo ursprünglich die Bahntrasse Neustadt – Lenzkirch – Bonndorf verlief, erfreut man sich heute auch zu Fuß der traumhaften Umgebung. Wie die ganze Region bietet sie die besten Voraussetzungen für alle Laufsportarten. Ob Nordic Walking, Jogging oder ein einfacher Spaziergang – die Strecke eignet sich optimal. Damit nicht genug, verwandelt sich ein Teilstück im Winter in eine reizvolle Langlaufloipe.

Auf 118 Kilometern verläuft der Schluchtensteig von Stühlingen zuerst entlang den Wutachflühen hinauf nach Blumberg. Von dort weiter durch die Wutach- und die Haslachschlucht nach Lenzkirch. Der Steig führt am Schluchsee vorbei nach St. Blasien durch die Wehraschlucht bis nach Wehr.

## Bonndorfer „Fasnet“

Ein Ereignis der besonderen Art ist die weit über die Grenzen der Stadt bekannte Bonndorfer Fasnet. Jedes Jahr am „schmutzigen Dunnschdig“ um 14.11 Uhr übernehmen die Bonndorfer Pflumeschlucker, die älteste Narrenzunft im Hochschwarzwald, das Zepter in der Stadt. Bis zum Aschermittwoch dauert das schwäbisch-alemannische Fasnet-Treiben, stets begleitet vom Pflumeschlucker-Marsch „Pflume hi, Pflume her“. Den „Hemdgunkerumzug“ mit Nachthemdpflicht am schmutzigen Dunnschdig und den „Fasnetmendig“, den Rosenmontag, auf dem zentralen Latschariplatz sollte man sich keinesfalls entgehen lassen.

Einen lebhaften Eindruck über die örtlichen Narrenzünfte mit ihren Figuren, Masken und Traditionen vermittelt das Museum Schloss-Narren-Stuben mit seiner europaweit einzigartigen Ausstellung.



[www.schluchtensteig-schwarzwald.de](http://www.schluchtensteig-schwarzwald.de)

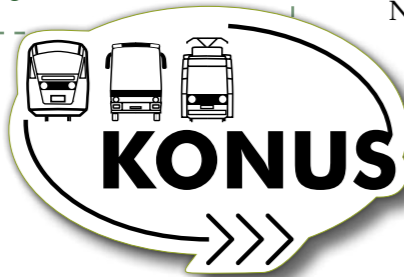


# Das besondere Bonndorf



## Immer dabei: Ihre KONUS-Gästekarte

Mit der KONUS-Gästekarte können Sie innerhalb der Schwarzwald-Ferienregion alle Bus- und Bahnlinien kostenlos nutzen. An dieses Netz sind beispielsweise die Stationen der Wander- und Radwege angebunden. Auch Ausflügen zu weiteren Sehenswürdigkeiten der Region, z.B. nach St. Blasien oder zum Schluchsee sind keine Grenzen gesetzt. Sie erhalten Ihre persönliche KONUS-Gästekarte von Ihrem Gastgeber vor Ort.



## Erholung mit jedem Atemzug

Mit seiner einmaligen Lage zwischen 800 und rund 1.000 Metern besticht der anerkannte Luftkurort Bonndorf auf den ersten Blick. Vom höchsten Punkt, dem knapp 1.000 Meter hohen Lindenbuck, vom so genannten Philosophenweg oder von der Kirche St. Peter und Paul aus genießen Sie traumhafte Aussichten zum Beispiel in die „Sonnenschale“, das Tal, welches Bonndorf umschließt, oder bei guter Fernsicht bis zu den Alpen. Im Tal selbst finden Sie Oasen der Stille. So lädt der Japanische Garten zum Verweilen, Ausspannen oder Meditieren ein und verführt als Erlebnispark nicht nur die kleinen Gäste zum Experimentieren, und die erfrischende Variante des Ausspannens garantiert an heißen Tagen das Freibad im Herzen der Stadt.

## Kultur und Schaufensterbummel inklusive

Zu wechselnden Kunstausstellungen lädt Sie das Kulturzentrum des Landkreises Waldshut im Bonndorfer Schloss ein. Der barocke Konzertsaal im obersten Stockwerk gibt den regelmäßig stattfindenden Schlosskonzerten und Lesungen einen prachtvollen Rahmen. Auch Kabarettisten bietet er gerne eine Bühne. Im Schloss steht dem Besucher außerdem die gut sortierte Stadtbibliothek zur Verfügung.

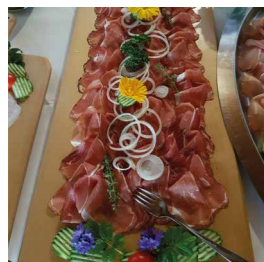
Nicht zu vergessen die Narren-Stuben, ein Museum über die Narrenzünfte und -traditionen in Bonndorf und Umgebung.

Gegenüber dem Schloss hat sich Bonndorf ein weiteres traditionsreiches Gebäude bewahrt: die zweitälteste Sparkasse Deutschlands war hier lange Zeit beheimatet.

Vor oder nach dem Kulturprogramm bietet sich das Schlendern durch Bonndorfs Einkaufsstraße an, denn im breit gefächerten Angebot des Einzelhandels finden Sie von Kleidung und Schuhen bis zum Geschenkartikel alles, was das Shoppingherz begehrt.

## Schmackhafte Einker

Von urgemütlich und traditionell bis modern präsentieren sich die Gastgeber in Bonndorf. Von Mai bis Oktober lockt jeden Samstag ein Markt mit frischen Produkten und Spezialitäten aus der Region. Und wer ganz genau wissen möchte, wie einige von ihnen entstehen, besucht am besten ein Schinkenseminar oder nimmt an einer Brennereibesichtigung teil.



**FREE WLAN**  
Free WLAN finden Sie direkt vor unserer Touristinformation Bonndorf!



# Hotels / Gasthöfe / Pensionen



79848 Bonndorf	Adresse des Gastgebers Klassifizierungssterne	Anzahl der Zimmer	Preis pro Person für Übernachtung inkl. Frühstück (zzgl. Kurtaxe)	Besondere Ausstattung	
	<b>Möhriegers Schwarzwald Hotel ****</b> Schwarzwaldhotel Möhringer GmbH Rothausstraße 7 · Bonndorf Tel. 07703 / 932 10 · Fax 07703 / 932 19 99 www.schwarzwaldhotel.com info@schwarzwaldhotel.com	10 EZ 45 DZ 5 MZ	110,- bis 190,- € 100,- bis 200,- € auf Anfrage		Wellnessbereich auf 2.200 qm, Innenpool, Auenpool, Saunalandschaft, Aufzug, Terrasse, Restaurant, Bar. Haustiere nur gegen Voranmeldung.
	<b>Hotel Gasthof Sommerau</b> Familie Hegar Sommerau 1 · Bonndorf-Sommerau Tel. 07703 / 670 · Fax 07703 / 15 41 www.sommerau.de info@sommerau.de	1 EZ 11 DZ 4 Junior- suiten	110,- € 80,- € 110,- €		Restaurant behindertengerecht, Aufzug und Sauna. Montag und Dienstag Ruhetag, Hotel geöffnet. 
	<b>Gasthaus Kranz G***</b> Familie Ketterer Martinstraße 6 · Bonndorf Tel. 07703 / 93 83-0 · Fax 07703 / 93 83-34 www.kranz-bonndorf.de info@kranz-bonndorf.de	3 EZ 11 DZ MZ	ab 60,- € ab 55,- € auf Anfrage		Familiengeführtes Haus im Zentrum. Verschiedene Räumlichkeiten für bis zu 150 Personen. Dienstag Ruhetag. Restaurant behindertengerecht. 
	<b>Pension Schüler</b> Eva Mansmann · Lindenstraße 9 · Bonndorf Tel. und Fax 07703 / 71 64 www.pension-schueler.de info@pension-schueler.de	1 EZ 4 DZ	38,- € 38,- € ab der 4. ÜN 35,- €		Ruhige, sonnige Lage. 5 Min. zur Stadtmitte. Haus liegt am »Philosophenweg«. Große sonnige Zimmer mit Dusche, WC, Terrasse oder Balkon, Kabel-TV und WC. Frühstückszimmer im Schwarzwaldstil, Sonnenterrasse, Gästeküche, Kinder- und Zustellbetten. Eigener Parkplatz am Haus.
	<b>Höhenpension Glashütte</b> Familie Horst Amann Glashütte 3 · Bonndorf-Glashütte Tel. 07653 / 16 63 www.hoehengasthof-glashuette.de info@hoehengasthof-glashuette.de	1 EZ 5 DZ 1 Fewo für 4 Pers.	ab 49,- € ab 46,- € 150,- €/Tag		Frühstückspension, keine Haustiere gewünscht. So weit das Auge reicht, Wiesen und Wälder, Ruhe pur. Bestens geeignet um auszuspannen und Wanderungen und Ausflüge zu unternehmen.
	<b>Gasthaus Krone</b> Familie Scharf Schulstraße 2 · Bonndorf-Holzschlag Tel. 07653 / 316 www.krone-holzschlag.de info@krone-holzschlag.de	1 EZ 6 DZ	ab 54,- € ab 51,- €		Unsere Krone ist ein familiengeführtes Gasthaus in ruhiger Lage. Wir laden Sie ein, in urgemütlicher Atmosphäre, moderne Schwarzwälder Küche zu genießen. Die Gästezimmer verfügen über Dusche und WC. Der »Bämlerweg« sowie die Wutachschlucht liegen direkt vor unserer Haustür. Mittwoch und Donnerstag Ruhetag
	<b>Schwarzwaldhof Nicklas</b> Am Reichenbächle 1 - 3 · Bonndorf-Holzschlag Tel. 07653 / 803 www.schwarzwaldhof-nicklas.de mergen@schwarzwaldhof-nicklas.de	5 DZ 2 Fam. Zi.	ab 65,- € ab 59,- €/Pers.		1 Fewo »Schwarzwald-Loft« 1-6 Personen, ab 2 Pers. 180,- €/Tag Terrasse, gr. Parkanlage, direkter Einstieg zur Wutachschlucht, Montag und Dienstag Ruhetag



79848 Bonndorf	Adresse des Gastgebers Klassifizierungssterne	Anzahl Fewo Preis pro Tag inkl. Endreinigung	Besondere Ausstattung	
	<b>Gästehaus Blum</b> Christine Hirt Schlossstraße 1 · Bonndorf Tel. 07703 / 91 92 36 www.blumgaestehaus.de anfrage@blumgaestehaus.de	5 Fewos 2-5 Personen 52,- € bis 75,- €	WLAN Internet Kamin Grill	Zentrale Lage, Bettwäsche und Handtücher inkl. Ab 7 Tage Preisnachlass auf Anfrage. Preise gelten pro Wohnung / Tag zuzüglich Kurtaxe. Aufpreis pro weiterer Person 10,- €. Aufschlag für eine Nacht 15,- € pro Wohnung. Alle Wohnungen verfügen über freies WLAN. Haustiere auf Anfrage.
	<b>Ferienwohnung Walter Maier</b> Walter Maier Brunnadernerweg 2 · Bonndorf Tel. 07703 / 932 93 11 www.birkenhof-bonndorf.de maier.bonndorf@web.de	1 Fewo 2-4 Personen 52 qm 2 Pers. ab 40,- € jede weitere Pers. 5,- €	WLAN Internet Kamin Grill	Gemütliche Wohnung mit einem Eltern- und Kinderschlafzimmer, Wohnküche, Bad mit WC und Dusche, Terrasse. Großer Obstgarten mit Grill- und Spielplatz, Liegewiese, Tischtennis. Zur Stadtmitte ca. 500 m. Haustiere sind nicht erwünscht.
	<b>Ferienwohnung Staffe</b> Familie Staffe Brunnaderner Weg 9 · Bonndorf Tel. 07703 / 93 37 807 www.traum-ferienwohnung.de/342088 h.staffe@icloud.com	1 Fewo 1-2 Personen 45 qm ab 60,- €	WLAN Internet Kamin Grill	Die komfortable Ferienwohnung ist 2021 komplett neu entstanden und befindet sich im Erdgeschoss mit separ. Eingang. Wohnbereich mit Sofaecke und einer modernen Küchenzeile mit Ceranfeld, Backofen, Spülmaschine, Filterkaffeemaschine, großem Kühlschrank, gemütliche Essecke. Geräumiges Schlafzimmer mit Schreibtisch. Bad (Dusche/WC), Garderobe, Terrasse mit Gartenmöbel, Liegewiese.
	<b>Ferienwohnung Thiele</b> Frank und Ruth Thiele Finkenweg 26 · Bonndorf Tel. 07703 / 92 09 24 www.thiele-fewo.de	1 Fewo 2-3 Personen ca. 65 qm ab 60,- €	WLAN Internet Kamin Grill	Helle neue gemütliche Fewo im Wohngebiet in sonniger Lage. Gut ausgestattete Wohnküche, Bad mit WC u. Dusche, Terrasse mit Gartenmöbeln und Grill, gemütlicher Schwedenofen, separ. Eingang, Mindestübernachtung 3 Nächte, 10 Gehmin. ins Ortszentrum
	<b>Ferienwohnung Weishaar</b> Familie Weishaar Am Rain 9 · Bonndorf Telefon 07709 / 606 Michaela.Weishaar@gmail.com www.ferien-bonndorf.de	1 Fewo max. 2 Personen 65 qm 48,- € / 2 Pers.	WLAN Internet Kamin Grill	Zentrale Lage, nahe Schloss, Japanischer Garten, Tennisplätzen und Stadtmitte. Geräumige, helle Nichtraucherwohnung, Küche und Bad neu renoviert, Dusche barrierefrei. Separater Zugang, große Liegewiese mit sonniger Sitzecke und eigenem Parkplatz.
	<b>Waldblick Ferienwohnungen</b> Familie Beck Steinasäge 4 · Bonndorf-Steinasäge WhatsApp +49 179 413 87 95 Tel. 07703 / 920 85 40 www.waldblick-ferienwohnungen.de	3 Fewos 40 - 75 qm ab 80,- bis ab 120,- €	WLAN Internet Kamin Grill	Fewo 1: bis 4 Pers., Schlafz. mit Doppelbett, Wohnz. mit Schlafsofa, Küchenzeile, Essbereich Fewo 2 und 3: bis 4 Erw. + 2 Kinder., gr. Schlafz. mit Doppelbett, 2 Gästebetten, Wohnz. mit Schlafsofa, Esstisch, Küche mit Backofen u. Mikrowelle, Frühstück auf Wunsch, Außenbereich mit Grill u. Feuerstelle, Südbalkon, Parkplatz
	<b>Tiny Haus Amélie</b> Familie Arb Wutachstraße 6 · Bonndorf-Boll Tel. 0152 / 03892896 www.tinyhouseamelie.de tinyhouseamelie@gmail.com	2 Erw. (Kleinkind) 108,- bis 120,- €	WLAN Internet Kamin Grill	Stilvolles Tiny House als Neuinterpretation des traditionellen hölzernen Schwarzwaldschöpfes in unmittelbarer Nähe zum Eingang der Wutachschlucht. Bietet Platz für zwei Erw. und ein Kleinkind (kostenlos). Kochnische mit Kochfeld, Kaffeemaschine, Kühlschrank, Bettwäsche und Handtücher inklusive. Offen gestalteter Wohnraum. Barrierefreie Dusche/WC.
	<b>Ferienwohnung Valentin</b> Familie Valentin Ritterweg 1 · Bonndorf-Boll Tel. 07703 / 12 11 www.valentin-ferienhaus.de agnesvalentin49@gmail.com	1 Fewo 4-5 Personen 2 Pers. ab 38,- € jede weitere Pers. 7,- €	WLAN Internet Kamin Grill	Urige Fewo im Ortsteil Boll, ruhige Lage, idealer Ausgangspunkt für Wanderungen durch die Wutachschlucht. Separater Eingang, Wohnzimmer mit Kachelofen, 2 Schlafzimmer, große Küche, Dusche/WC, Sat-TV, Freisitz, keine Haustiere.
	<b>Haus Albert</b> Petra Reichl Forlenweg 8 · Bonndorf-Ebnet Tel. 07703 / 91 90 42 www.ferienhausalbert.de ferienhausalbert@t-online.de	1 Fewo 2-3 Personen ca. 50 qm ab 38,- € jede weitere Pers. 5,- €	WLAN Internet Kamin Grill	Ferienwohnung für 2-3 Personen, 1 Wohn-Schlafraum, 1 Schlafraum, Kochnische, Wasch- und Spülmaschine; WLAN, Telefon, Terrasse mit Außenmöblierung, Lage, direkt am Waldrand, separater Eingang (Parterre)

79848 Bonndorf	Adresse des Gastgebers Klassifizierungssterne	Anzahl Fewo Preis pro Tag inkl. Endreinigung	Besondere Ausstattung	
	<b>Haus Gaby</b> Familie Sokol Forlenweg 4 · Bonndorf-Ebnet Tel. 07703 / 12 41 www.ferienhaus-gaby.de info@ferienhaus-gaby.de	1 Fewo 2-4 Personen 50 qm ab 36,- €	WLAN Internet Kamin Grill	Gemütliche Fewo, 1 Wohn-Schlafraum mit TV, 1 Schlafraum, separate Küche, Terasse, hauseigener Parkplatz; Ideal gelegen für Wandertouren, in herrlicher Südlage direkt am Waldrand, mit Panorama / Alpensicht.
	<b>Ferien-Landhaus Isolde</b> Anja Strittmatter Martin-Gerbert-Straße 6 · Bonndorf-Ebnet Telefon 07703 / 93 12 01 www.ferien-landhaus-isolde.de info@ferien-landhaus-isolde.de	5 Fewos 1-4 Personen 55 qm 58,- bis 70,- €	WLAN Internet Kamin Grill	Ferien-Landhaus mit 5 Ferienwohnungen mit 1 und 2 Schlafräumen, Gaststube mit offenem Kamin, großer Spiel- und Liegewiese, Pferdehaltung. Ruhige Dorflage nahe am Wald. Ponies, Hasenstall, Tischtennisplatte und Grillstelle direkt beim Haus. Mit der DreiWeltenCard können Sie kostenlos viele Attraktionen besuchen.
	<b>Haus Fechtig</b> Fritz Fechtig Florianweg 28 · Bonndorf-Gündelwangen Tel. 07703 / 74 52 · Fax 07703 / 77 83 www.ferien-fechtig.de fa.fechtig@t-online.de	1 Fewo 2-6 Personen ab 40,- €	WLAN Internet Kamin Grill	Die Fewo ist gemütlich eingerichtet und besteht aus Wohnraum mit Essplatz, 2 Schlafzimmern mit Doppelbetten und ein Wohnzimmer mit Schlaf-/Zusatzbett. Bad (Dusche/WC), Einbauküche, Garderobe. Die Wutachschlucht begrenzt unsere Gemeinde im Norden und Osten.
	<b>Haus S'Hopfe</b> Simone u. Thorsten Weidensteiner-Huth Bonndorfer Straße 29 · Bonndorf-Gündelwangen Tel. 07703 / 92 06 60 www.s-hopfe.de Thosi69@msn.com	1 Fewos 1-4 Personen 80 qm 50,- bis 70,- €	WLAN Internet Kamin Grill	Ruhige Lage am »Bähleradweg« mit eigener Pferdehaltung. Komfortable Fewo, sep. Eingang, Diele, 2 Schlafzimmer, Wohnzimm., Lesecke, Küche, Bad + getrenntes WC, 2 überdachte Balkone, 2 x TV, WLAN, Wäscheservice nach Bedarf, Liegewiese + Tischtennis; buchbar ab 4 Tage. E-Auto Lademögl. 2-11KW AC/Typ2
	<b>Ferienwohnung »Am Hardt«</b> Gertrud Arbogast Hardtweg 2 · Bonndorf-Wellendingen Telefon 07703 / 72 82 www.traum-ferienwohnung.de/34313 wg.arbogast@t-online.de	1 Fewo 2-4 Personen 55,- bis 60,- €	WLAN Internet Kamin Grill	1 Fewo für 2-4 Personen, 2 Schlafräume (1 x Doppelbett, 1 x 2 Einzelbetten), großer Wohnbereich mit Wohnzimmer, Esszimmer, Küche und Balkon; Preis für 2 Pers.: 55,- bis 60,- €, jede weitere Person 8,- €, Kinder bis 3 Jahre frei
	<b>Haus Fechtig F***</b> Helmut Fechtig Grimmstraße 8 · Bonndorf-Wellendingen Tel. 07703 / 88 17 · Fax 07703 / 91 96 03 www.ferienwohnung-fechtig.de ferienwohnung-fechtig@web.de	3 Fewos 2-5 Personen 35,- bis 55,- €	WLAN Internet Kamin Grill	3 Fewos für 2/3/5 Personen, 1/2 Wohn-Schlafräume, sep. Küche bzw. Kochnische; Haus in ruhiger Lage, Spielwiese, zentr. Ausgangspunkt für Ausflüge und Wanderungen, Preis: 2 Personen 35,- / 40,- / 48,- bis 40,- / 45,- / 55,- €
	<b>Haus Ilona</b> Familie Morath Schmiedeacker 6 · Bonndorf-Wellendingen Telefon 07703 / 84 90 ilona.rennermorath@gmail.com	1 Fewo 1-3 Personen ca. 45 qm ab 35,- €	WLAN Internet Kamin Grill	1 Fewo für 1-3 Personen, 1 Wohn-Schlafraum, 1 Schlafraum, sep. Küche; ruhige, sonnige Fewo mit sep. Eingang, Zugang zum Garten, Liegewiese und Grillstelle. Preis: 2 Personen 35,- €



Internet-anschluss



Spülmaschine



Nichtraucherzimmer/-bereich



Waschmaschine



Haustiere erlaubt



Terrasse



Kinderspielplatz



Mindestanforderungen des ADFC für radfahrende Gäste erfüllt



DreiWeltenCard



Qualitätssiegel Wanderbares Deutschland



79848 Bonndorf	Adresse des Wohnmobilstellplatzes	Anzahl der Stellplätze Strom- und Wasserversorgung Besondere Ausstattungsmerkmale Preise pro Nacht und Wohnmobil
----------------	-----------------------------------	---

**»Beim Schwimmbad«  
Stadt Bonndorf**  
Ob dem Tal 1 · Bonndorf  
Tel. 07703 / 76 07 · Fax 07703 / 75 07  
www.bonndorf.de · touristinfo@bonndorf.de

Wohnmobilstellplatz für bis zu 10 Wohnmobile, zentrumsnah, bei schönem Wetter mit Alpensicht. Bushaltestellen (ZOB), Einkaufs- und Einkehrmöglichkeiten in wenigen Gehminuten.  
7,50 € pro Nacht und Wohnmobil zuzüglich Kurtaxe.  
Ver- und Entsorgungsstation / Strom / WLAN.  
Frischwasser 10 Cent pro 8 Liter, Strom 0,50 €/kWh.

**»Auf dem Dorfplatz Holzschlag«  
Stadt Bonndorf**  
Schulstr. 1 (Dorfplatz) · Bonndorf-Holzschlag  
Tel. 07703 / 76 07 · Fax 07703 / 75 07  
www.bonndorf.de · touristinfo@bonndorf.de

Wohnmobilstellplatz für bis zu 8 Wohnmobile.  
Ausgangspunkt für Wanderungen in der Wutachschlucht.  
5,- € pro Nacht und Wohnmobil zuzüglich Kurtaxe.  
Kostenlose Ver- und Entsorgungsstation / WLAN.

**DREI WELTEN CARD**  
Schwarzwald.Rheinfall.Bodensee.

**Über 130 Erlebnisse kostenfrei**

Erlebe **130 Attraktionen** in der DreiWelten Region kostenfrei mit der DreiWelten Card und der DreiWelten BürgerCard

- » Freilichtmuseum Klausenhof » Hallenbad Herrischried
- » Gloria Theater und viele weitere Highlights in der Region wie z.B. » Schifffahrten am Rheinfall » Sauschwänzlebahn
- » Triberger Wasserfälle » Rothaus GenussWelt u.v.m

**www.dreiwelten.com**  
info@dreiwelten.com | 0 77 26 / 9 78 90 70



**GETREIDE  
MEHLE  
BACKZUTATEN**

Regional, von den Höhenlagen des Schwarzwaldes

**BLATTERT  
MÜHLE & KORNSHAUS**

Tolles Erlebnis & Geschenk-Idee:  
**BACKKURSE**  
in der Blattert-Mühle

Kornhaus-Laden  
Gläserne Backstube  
Kornhaus-Café

Montag bis Freitag 8.00 - 18.00 Uhr  
Samstag 8.00 - 12.00 Uhr

Blattert Mühle und Kornhaus GmbH & Co. KG  
Konstantin-Fehrenbach-Straße 33/34  
79848 Bonndorf-Wellendingen

Müllermeister: Daniel Blattert  
Telefon: 07703 318  
info@blattert-muehle.de

blattert-muehle.de

## Rechte und Pflichten aus dem Gastaufnahmevertrag

- Der Gastaufnahmevertrag ist abgeschlossen, sobald das Zimmer bestellt und zugesagt oder – falls eine Zusage aus Zeitgründen nicht mehr möglich war – bereitgestellt worden ist.
- Der Abschluss des Gastaufnahmevertrages verpflichtet die Vertragspartner zur Erfüllung des Vertrages, gleichgültig auf welche Dauer der Vertrag abgeschlossen ist.
- Der Gastgeber (Gastwirt/Hotelier) ist verpflichtet, bei Nichtbereitstellung des Zimmers dem Gast Schadensersatz zu leisten.
- Der Gast ist verpflichtet, bei Nichtanspruchnahme der vertraglichen Leistungen den vereinbarten oder betriebsüblichen Preis zu bezahlen, abzüglich der vom Gastwirt ersparten Aufwendungen.
- Die Einsparungen betragen nach Erfahrungssätzen bei der Übernachtung 20% des Übernachtungspreises, bei Pensionvereinbarung (Zimmer mit Verpflegung) 40% des Pensionspreises.
- Der Gastgeber (Gastwirt/Hotelier) ist nach Treu und Glauben gehalten, nicht in Anspruch genommene Zimmer nach Möglichkeit anderweitig zu vergeben, um Ausfälle zu vermeiden.
- Bis zur anderweitigen Vergabe des Zimmers hat der Gast für die Dauer des Vertrages den nach Ziff. 4 errechneten Betrag zu bezahlen.
- Die Tourist-Information tritt ausschließlich als Mittler zwischen Gastgeber und Gast auf. Vertragspartner ist also der jeweilige Gastgeber und Gast. Wir empfehlen Ihnen den Abschluss einer Reiserücktrittskosten-Versicherung.
- Ausschließlicher Gerichtsstand ist der Betriebsort.

## Gästekarte und Kurtaxe

Die Kurtaxe wird zum Unterhalt der Kureinrichtung erhoben und vom Gastgeber (Gastwirt/Hotelier) im Auftrag eingezogen. Die Anmeldung erfolgt sofort nach Ankunft durch Ausfüllen des Meldeformulars. Das Formblatt Gästekarte lassen Sie sich bitte vom Vermieter geben. Wir bitten Sie, die Gästekarte stets bei sich zu führen und unseren Mitarbeitern auf Verlangen vorzuzeigen. Die Gästekarte ist nicht übertragbar.

In allen Beherbergungsbetrieben, Kuranstalten, Sanatorien, Erholungsheimen aller Art, Ferienhäusern und -wohnungen, gemeinnützigen und caritativen Heimen, Campingplätzen und bei Privatvermietern (pro Person und Tag):

Kurbezirk 1 (Stadtgebiet)	Kurbezirk 2 (Ortsteile)
Erwachsene über 16 Jahre EUR 1,30	Erwachsene über 16 Jahre EUR 1,10
Kinder von 6 - 16 Jahren EUR 1,00	Kinder von 6 - 16 Jahren EUR 1,00

In Kinderheimen, Jugendherbergen und Landschulheimen (pro Person und Tag):

Kurbezirk 1 (Stadtgebiet)	Kurbezirk 2 (Ortsteile)
Erwachsene über 16 Jahre EUR 1,00	Erwachsene über 16 Jahre EUR 1,00
Kinder von 6 - 16 Jahren EUR 1,00	Kinder von 6 - 16 Jahren EUR 1,00

## Klassifizierung

Sterne sind die Qualitätszeichen für Unterkünfte in Deutschland. Ob Hotel, Gasthof, Gästehaus, Pension, Ferienwohnung, Privatzimmer, Bauernhof oder Campingplatz, Sterne bieten Transparenz und Produktsicherheit. Sie sind jeweils für die Dauer von drei Jahren gültig. So informieren sie über die verschiedenen Klassifizierungssysteme des DEHOGA und des DTV (Auszüge aus den Kriterienkatalogen):

### I. Deutsche Hotelklassifizierung

www.hotelsterne.de

- TOURIST ★
- STANDARD ★★
- KOMFORT ★★★
- FIRST CLASS ★★★★★

### II. Deutsche Klassifizierung für Gästehäuser, Gasthöfe und Pensionen

www.klassifizierung.de

- G ★ Unterkunft für einfache Ansprüche
- G ★★ Unterkunft für mittlere Ansprüche
- G ★★★ Unterkunft für gehobene Ansprüche
- G ★★★★★ Unterkunft für hohe Ansprüche

### III. DTV-Klassifizierung für Ferienhäuser und Ferienwohnungen

www.deutschertourismusverband.de

- F ★ Einfache und zweckmäßige Unterkunft
- F ★★ Unterkunft mit mittlerem Komfort
- F ★★★ Unterkunft mit gutem Komfort
- F ★★★★★ Unterkunft mit gehobenen Komfort

### IV. DTV-Klassifizierung für Privatzimmer

www.deutschertourismusverband.de

- P ★ Einfache und zweckmäßige Unterkunft
- P ★★ Unterkunft mit mittlerem Komfort
- P ★★★ Unterkunft mit gutem Komfort
- P ★★★★★ Unterkunft mit gehobenen Komfort

Die aufgeführten Sterne sind das Ergebnis der entsprechenden Klassifizierung des Deutschen Hotel- und Gaststättenverbandes (DEHOGA) oder des Deutschen Tourismusverbandes (DTV). Anbieter ohne Sternebezeichnung haben an dieser freiwilligen Klassifizierung nicht teilgenommen. Ein Rückschluss auf ihren Ausstattungsstandard ist damit nicht verbunden.

Stand Dezember 2023, Änderungen vorbehalten



# Einkaufsmöglichkeiten

79848 Bonndorf	Adresse des Cafés oder des Gasthauses	Beschreibung des Cafés oder des Gasthauses, Angebote, Ruhetage
	<b>Gasthaus Felsenkeller</b> Clemens Selb · Konstantin-Fehrenbachstr. 14 Bonndorf-Wellendingen Tel. 07703 / 510 · Fax 07703 / 93 13 14 www.felsenkeller-wellendingen.de gasthaus.felsenkeller@gmail.com	Gemütliches Gasthaus mit gutbürgerlicher Küche. 60 Sitzplätze + 25 Sitzplätze auf der Terrasse. Warme Küche von 11:30 bis 14:00 Uhr und von 17:00 bis 20:30 Uhr. Geöffnet ab 11:00 Uhr. Montag und Mittwoch Ruhetag
	<b>Eiscafé Salvatore</b> Salvatore Filia Lenzkircher Str. 2 · Bonndorf Tel. 07703 / 13 82 corinnafilialia@web.de	Seit 30 Jahren ein familiengeführtes Eiscafé und beliebtes Straßencafé. Original italienisches Eis aus eigener Herstellung – 24 verschiedene Eissorten. Zudem selbstgebackene Pizza, mit frischen Zutaten nach italienischem Rezept zubereitet. Montag und Dienstag Ruhetag. Im Sommer nur montags Ruhetag. Eis und Pizza auch zum Mitnehmen. Telefonische Vorbestellung oder Reservierung unter Tel. 07703 / 13 82
	<b>»Fürstenberg's Braukessel«</b> Rothausstraße 13 · Bonndorf Tel. 07703 / 93 24 62 braukessel@gmx.de	Beliebter Treffpunkt in Bonndorf, verschiedene Biersorten vom Fass, Cocktails, 80 Plätze, Sky-Bundesliga, warme Küche bis 22 Uhr. Geöffnet Dienstag bis Freitag ab 16 Uhr, Samstag und Sonntag ab 15 Uhr. Montag Ruhetag
	<b>Gasthaus Schnitzer</b> Familie Bauer Paulinenstr. 1 · Bonndorf Tel. 07703 / 261 bauer-bonndorf@t-online.de	Ansprechendes Speiselokal mit ausschließlich frisch zubereiteten Gerichten. Gerne servieren wir unsere Speisen auch in unserem gemütlichen und ruhigen Biergarten mit 50 Sitzplätzen. Öffnungszeiten Mo, Di, Fr, So: 12:00 bis 14:00 und 17:00 bis 22:30 Uhr Do, Sa: 17:00 bis 22:30 Uhr Warme Küche bis 20:30 Uhr, Mittwoch Ruhetag
	<b>Gasthaus zur Insel</b> Wolfgang Amann Konstantin-Fehrenbach-Str. 1 Bonndorf-Wellendingen Tel. 07703 / 368	Landgasthaus in Wellendingen mit gemütlichen 25 Sitzplätzen in der Gaststube, 40 Sitzplätzen in einem Nebenzimmer mit Beamer für Vorträge und ähnlichem und 30 Sitzplätzen auf unserer Terrasse. Dienstag Ruhetag
	<b>Blattert Mühle &amp; Kornhaus</b> Konstantin-Fehrenbach-Straße 34 79848 Bonndorf-Wellendingen Tel. 07703 / 318 info@blattert-muehle.de	Moderne Atmosphäre mit traditioneller Landfrauen-Qualität ist das Rezept für gemütliche Momente. Eine Tasse Kaffee während des Einkaufs, ein Treffen mit den Lieben, Tapetenwechsel bei der Arbeit am Laptop, Anlaufpunkt mit großen Gruppen und viele andere Begegnungen sind im Kornhaus möglich. Zu unseren Kornhaus-Öffnungszeiten sind wir im Café gerne Ihr Gastgeber und verwöhnen Sie mit unserem süßen und pikanten Gebäck! Öffnungszeiten Montag bis Freitag 8 – 18 Uhr, Samstag 8 – 12 Uhr.
	<b>Restaurant Obere Alp</b> Flamur Pecì Am Golfplatz 1 – 3 · 79780 Stühlingen Tel. 07703 / 920320 info@obere-alp.com	Öffentliches Restaurant mit Sitz im Golfclub Obere Alp. Restaurant mit Künstlerstübe, Wintergarten und Raucherlounge. Panoramablick auf die Schweizer Alpen. Regelmäßig wechselnde Speisekarte & frische Pizza vom Steinofen. Sommersaison 01. April bis 31. Oktober: kein Ruhetag, 01. November bis 31. März: Mi und Do Ruhetag







# Bonndorf

*... ein Grund mehr  
Urlaub zu machen*

