

**TOP** Rundweg Nr. 7 Dillendorfer Höhenweg

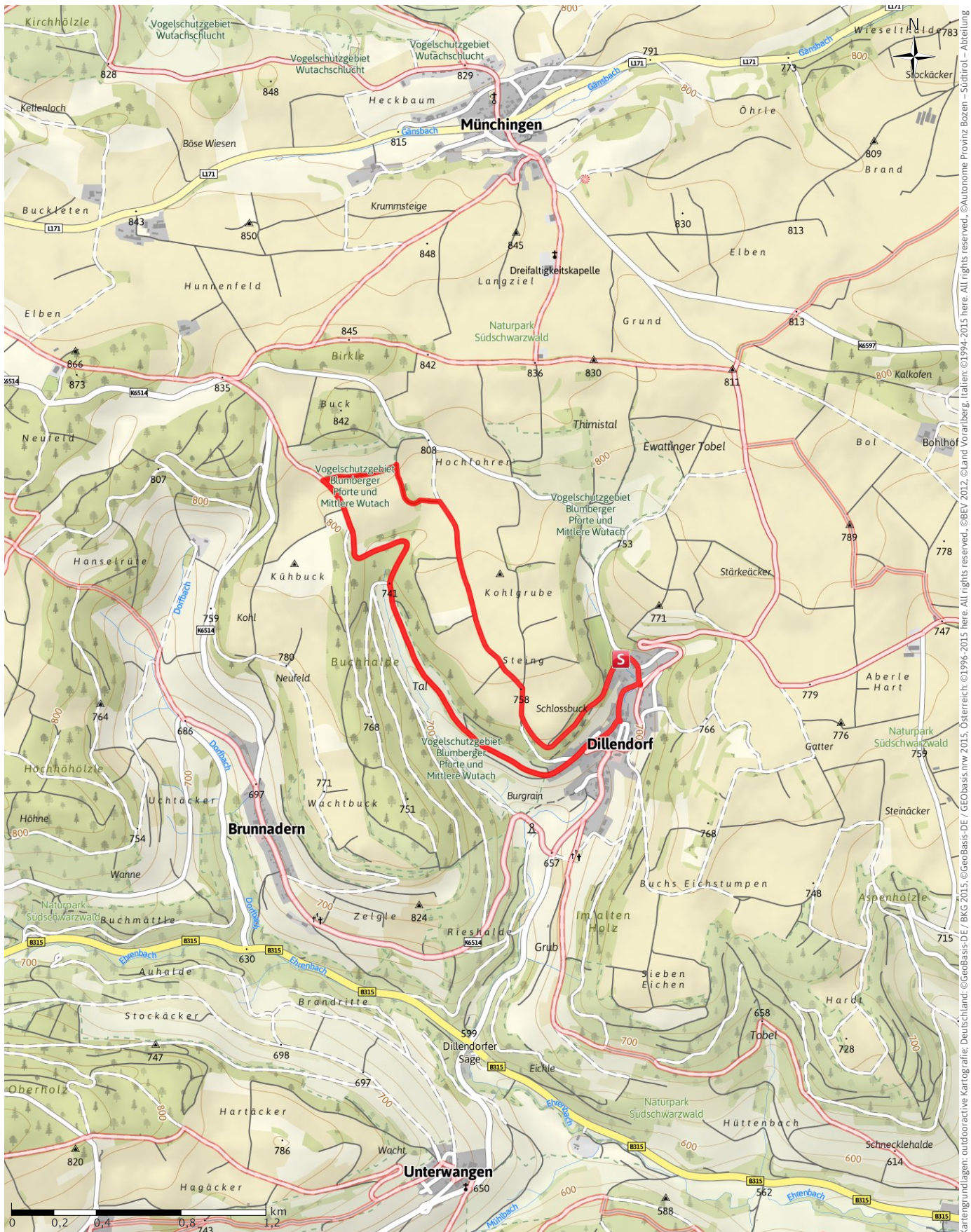
← 5.6 km

🕒 1:32 h

⬇️ 125 m

⬆️ 123 m

SCHWIERIGKEIT **leicht**

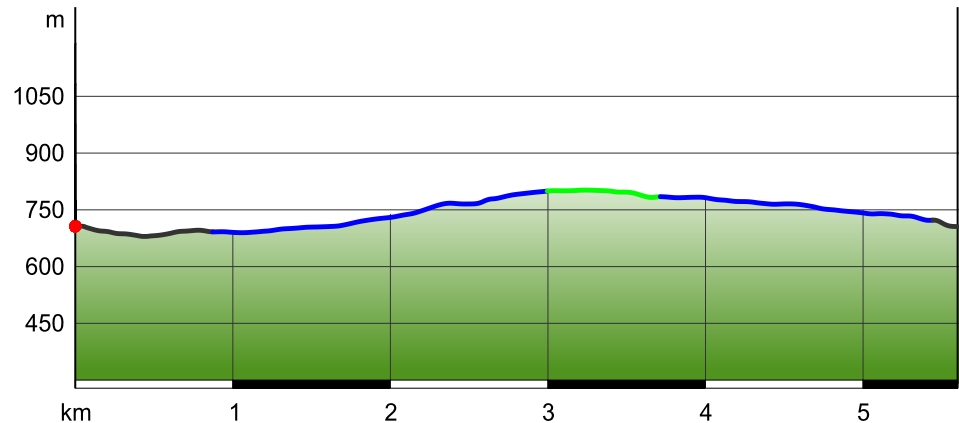


Kartengrundlagen: outdooractive Kartografie; Deutschland: ©Geobasis-DE / BKG 2015; Österreich: ©1996-2015 here. All rights reserved.; ©BEV 2012; ©Land Vorarlberg, Italien: ©1994-2015 here. All rights reserved.; ©Autonome Provinz Bozen – Südtirol – Abteilung Natur, Landschaft und Raumentwicklung, Schweiz: Geodata ©swisstopo

## WEGEART

Asphalt	1.0 km
Schotterweg	3.9 km
Weg	0.7 km

## HÖHENPROFIL



## TOURDATEN

## WANDERUNG

STRECKE	↔	5.6 km
DAUER	🕒	1:32 h
AUFSTIEG	⬆️	125 m
ABSTIEG	⬇️	123 m

SCHWIERIGKEIT

leicht

KONDITION



TECHNIK



HÖHENLAGE



## BESTE JAHRESZEIT

JAN	FEB	MÄR
APR	MAI	JUN
JUL	AUG	SEP
OKT	NOV	DEZ

## BEWERTUNGEN

## AUTOREN

ERLEBNIS	●●●●●
LANDSCHAFT	●●●●●

## WEITERE TOURDATEN

AUSZEICHNUNGEN (&amp; BARRIEREFREIHEIT)



Rundtour

LANDKREIS  
WALDSHUT

Quelle:

Landkreis Waldshut

Autor: Touristinformation Bonndorf,  
Aktualisierung: 17.09.2015

## Tipp des Autors!

**Touristinformation Bonndorf:**  
"Einkehrmöglichkeit im Clubhaus  
am Sportplatz. Di-Fr 19 - 24 Uhr, Sa  
und So 15 - 24 Uhr. Mo Ruhetag.  
Alternativ Rucksackverpflegung"

## WEGBESCHREIBUNG

Vom Sportplatz aus gehen wir 200 m bergab zur  
Kreuzung. Dort rechts in die Tillostrasse, nach

400 m rechts in die Wallgisstrasse abbiegen.  
Dem Straßenverlauf 1,5 km folgen. Weiter gehts  
durch den Wald. Wir halten uns an der nächsten  
Kreuzung rechts. Nach ca. 900 m. rechts in einen  
Feldweg einbiegen und diesem 700 m folgen.  
Jetzt haben wir den höchsten Punkt erreicht.  
Auf dem Büchleweg geht es nund 2 km zurück  
zum Sportplatz

**Start der Tour**  
und Ziel Sportplatz

## Wegekennzeichnung

Beschildert mit Nr. 7

## ANREISE

**Anfahrt**  
B315 /K6513

**Parken**  
Sportplatz