

TOP Rundweg Nr. 15 Ebnet - Steinasäge

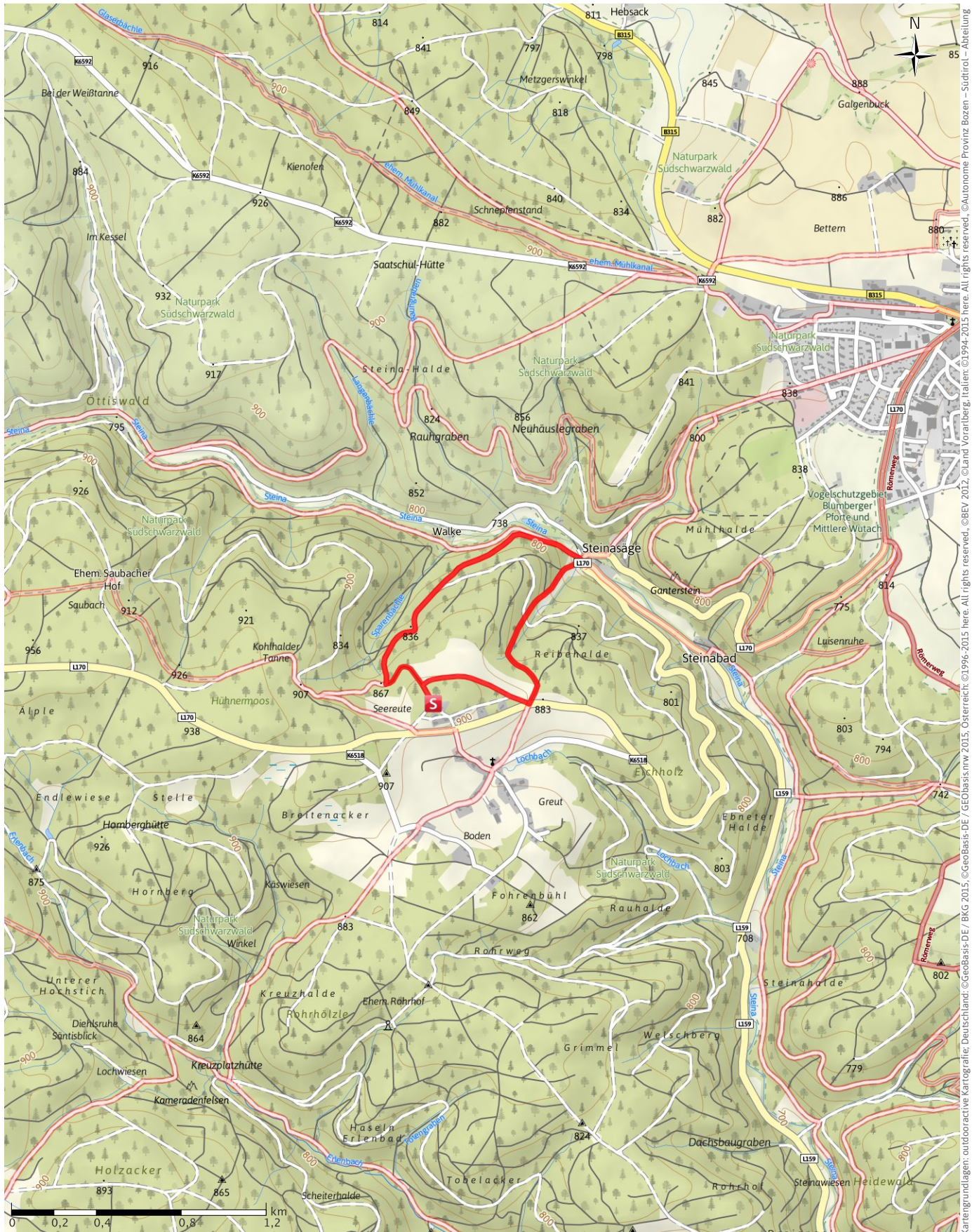
← 3.2 km

🕒 1:06 h

⬇️ 159 m

⬆️ 159 m

SCHWIERIGKEIT -



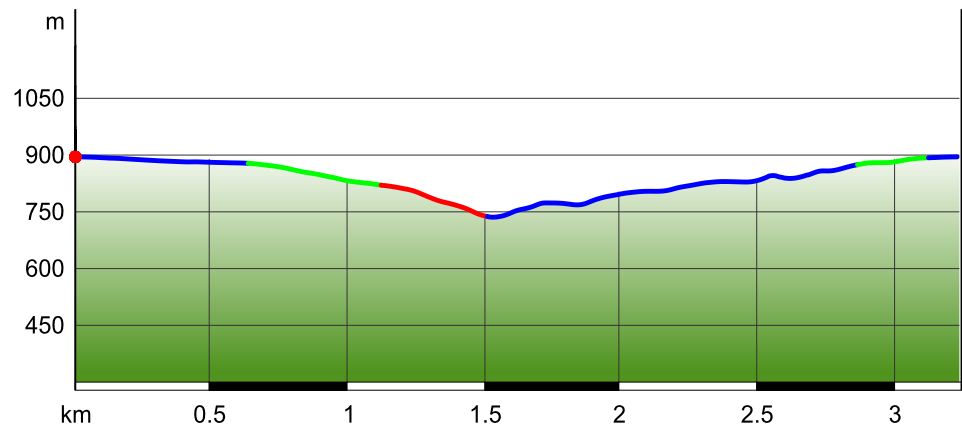
Kartengrundlagen: outdooractive Kartografie; Deutschland: ©GeoBasis-DE / BKG 2015. ©GeoBasis-mw 2015, Österreich: ©1996-2015 here. All rights reserved., ©BEV 2012. ©Land Vorarlberg, Italien: ©1994-2015 here. All rights reserved., ©Autonome Provinz Bozen - Südtirol - Abteilung Natur, Landschaft und Raumentwicklung, Schweiz: Geodata ©swisstopo



## WEGEART

Schotterweg	2.1 km
Weg	0.8 km
Pfad	0.4 km

## HÖHENPROFIL



## TOURDATEN

## WANDERUNG

STRECKE	↔	3.2 km
DAUER	🕒	1:06 h
AUFSTIEG	⬆️	159 m
ABSTIEG	⬇️	159 m

SCHWIERIGKEIT

-

KONDITION

●●●●●

TECHNIK

●●●●●

HÖHENLAGE



## BESTE JAHRESZEIT

JAN	FEB	MÄR
APR	MAI	JUN
JUL	AUG	SEP
OKT	NOV	DEZ

## BEWERTUNGEN

## AUTOREN

ERLEBNIS	●●●●●
LANDSCHAFT	●●●●●

## WEITERE TOURDATEN

AUSZEICHNUNGEN (&amp; BARRIEREFREIHEIT)

Rundtour

LANDKREIS  
WALDSHUT

Quelle:

Landkreis Waldshut

Autor: Touristinformation Bonndorf,  
Aktualisierung: 22.10.2015

## Tipp des Autors!

*Touristinformation Bonndorf: "Gutes Schuhwerk und Rucksackverpflegung. Einkehrmögl. im Gasthaus Steinasäge am Sa. und So. von 12 bis 17 Uhr. Kaffee und Kuchen."*

## WEGBESCHREIBUNG

Vom Parkplatz nach rechts 100 m bis zur Kreuzung. Dort rechts 500 m auf dem Waldweg dann

nach links 900 m den Skihang hinunter geht. Unten nach links 1,7 km auf dem Kohlhaldenweg wieder hinauf. Dann links 400 auf dem Seereuteweg. Nun links 200 m zum Parkplatz.

## Start der Tour

und Ziel Wanderparkplatz Kohlplatzhütte

## Wegekennzeichnung

Beschildert mit Nr. 15

## ANREISE

## Öffentliche Verkehrsmittel

Linie 7343

## Anfahrt

L 170

## Parken

Wanderparkplatz Kohlplatzhütte