

# TOP kleiner Rundweg Lotenbachklamm

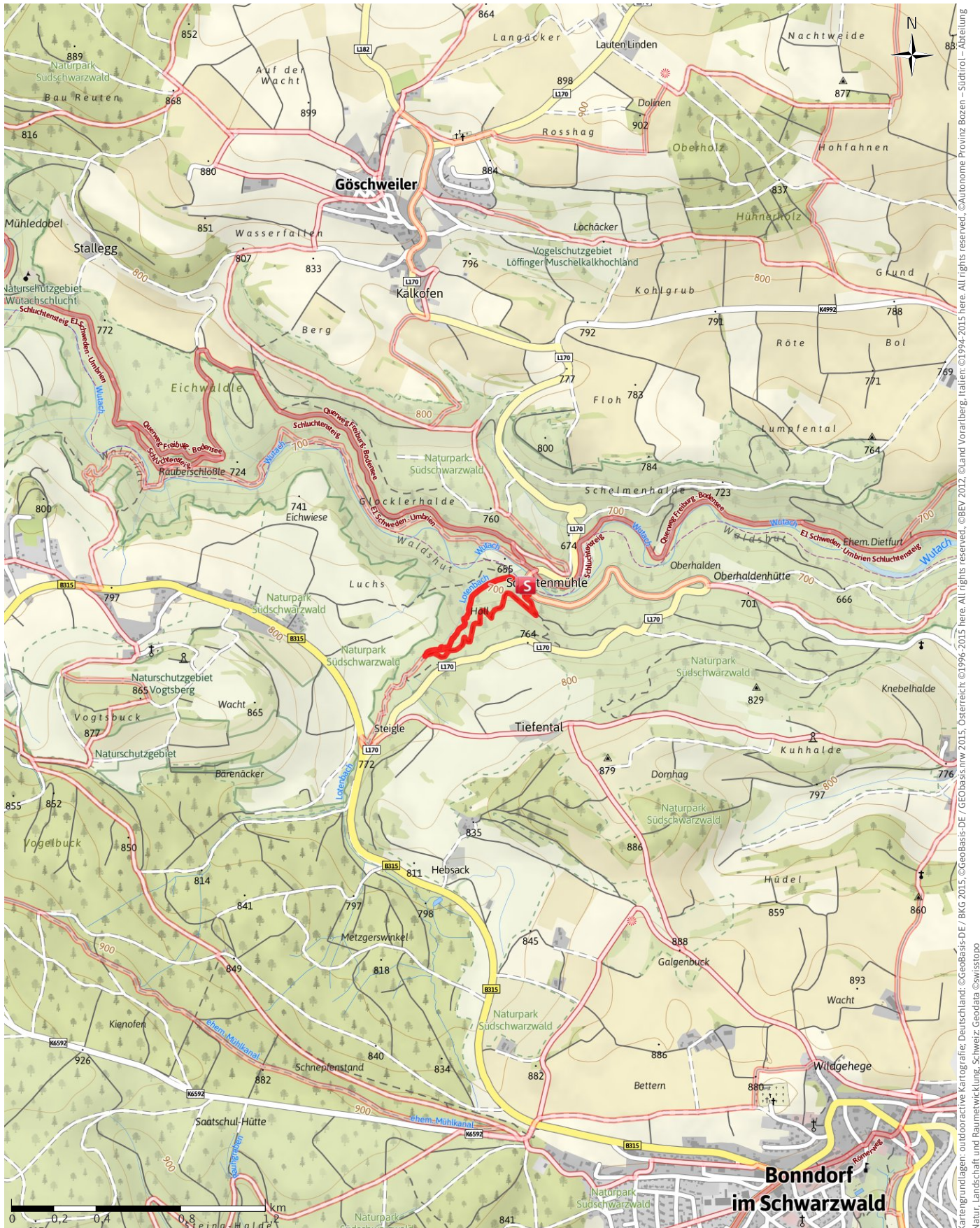
← 1.8 km

🕒 0:45 h

⬇️ 110 m

⬆️ 95 m

SCHWIERIGKEIT **mittel**

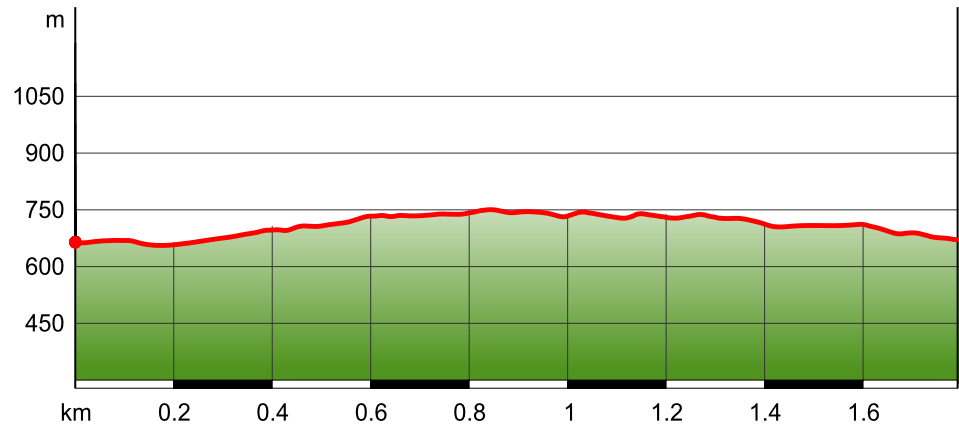


Kartengrundlagen: outdooractive Kartografie; Deutschland: ©Geobasis-DE / BKG 2015; Österreich: ©1996-2015 here. All rights reserved.; ©BEV 2012; ©Land Vorarlberg, Italien: ©1994-2015 here. All rights reserved.; ©Autonome Provinz Bozen – Südtirol – Abteilung Natur, Landschaft und Raumentwicklung, Schweiz: Geodata ©swisstopo

## WEGEART





 Pfad	1.8 km
 Straße	0.0 km


## HÖHENPROFIL



## TOURDATEN

## WANDERUNG

STRECKE		1.8 km
DAUER		0:45 h
AUFSTIEG		110 m
ABSTIEG		95 m

SCHWIERIGKEIT	<b>mittel</b>
KONDITION	●●●●●
TECHNIK	●●●●●
HÖHENLAGE	

## BESTE JAHRESZEIT

JAN	FEB	MÄR
APR	MAI	JUN
JUL	AUG	SEP
OKT	NOV	DEZ



## BEWERTUNGEN

## AUTOREN

ERLEBNIS	●●●●●
LANDSCHAFT	●●●●●

## WEITERE TOURDATEN

## AUSZEICHNUNGEN (&amp; BARRIEREFREIHEIT)

-  Rundtour
-  Einkehrmöglichkeit



LANDKREIS  
WALDSHUT

Quelle:

Landkreis Waldshut

Autor: Touristinformation Bonndorf,  
Aktualisierung: 17.08.2015

## Rundweg Lotenbachklamm

## Tipp des Autors!

*Touristinformation Bonndorf:  
"Einkehrmöglichkeit: Gasthaus  
Schattenmühle (kein Ruhetag)"*

## WEGBESCHREIBUNG

## Start der Tour

und Ziel Wanderparkplatz Schattenmühle

## Ausrüstung

Gutes Schuhwerk mit Profilsohle

## Wegekennzeichnung

Mit dem Buchstaben L gekennzeichnet

## ANREISE

## Anfahrt

Über die B317/L170

## Parken

Wanderparkplatz Schattenmühle